

State University of New York College at Buffalo - Buffalo State University

Digital Commons at Buffalo State

Selected Documents and Artifacts

Zofia Drzewieniecki Collections

1920

Multiple use train pass from Warsaw to Tomasz Popławski, grandfather of Zofia Wiśniewska (later: Zofia Krzyżanowska; Zofia Drzewieniecki) from Warsaw to Brwinów,

N/A

Follow this and additional works at: <https://digitalcommons.buffalostate.edu/drzcivdoc>

Recommended Citation

"Multiple use train pass from Warsaw to Tomasz Popławski, grandfather of Zofia Wiśniewska (later: Zofia Krzyżanowska; Zofia Drzewieniecki) from Warsaw to Brwinów,." Selected Documents and Artifacts. Drzewieniecki Collections. Archives & Special Collections Department, E. H. Butler Library, SUNY Buffalo State.

<https://digitalcommons.buffalostate.edu/drzcivdoc/21>

This Book is brought to you for free and open access by the Zofia Drzewieniecki Collections at Digital Commons at Buffalo State. It has been accepted for inclusion in Selected Documents and Artifacts by an authorized administrator of Digital Commons at Buffalo State. For more information, please contact digitalcommons@buffalostate.edu.

obowiązany on jest uiszczyć wszelkie przewidziane w takich wypadkach należności i ponosi wszystkie wypływające z tego powodu następstwa.

5). Nie wydaje się duplikatów zagubionych lub skradzionych biletów okresowych.

6). Pod żadnym warunkiem nie zwraca się należności za wydane bilety okresowe.

7). Właściciel biletu okresowego nie może żądać od kolei odszkodowania lub zwrotu należności wrazie braku lub skasowania pewnej klasy wagonów w pociągach, oraz wstrzymania lub ograniczenia ich ruchu.

8). Posiadacz biletu okresowego winien jest stosować się do wszystkich zarządzeń kontroli w pociągach.

9). Po upływie terminu ważności, należy zwrócić bilet okresowy kasie, w której go nabyto.

□□□□□



F. K. P.

Dyrekcja

BILET OKRESOWY

№ 024489 kl. III

od st.

do st.

Wydany dla p.

z terminem ważności

od dn.

do dn.

Cena

Podpis kasjera:

Właściciel biletu

PRZEPISY

korzystania z biletów okresowych.

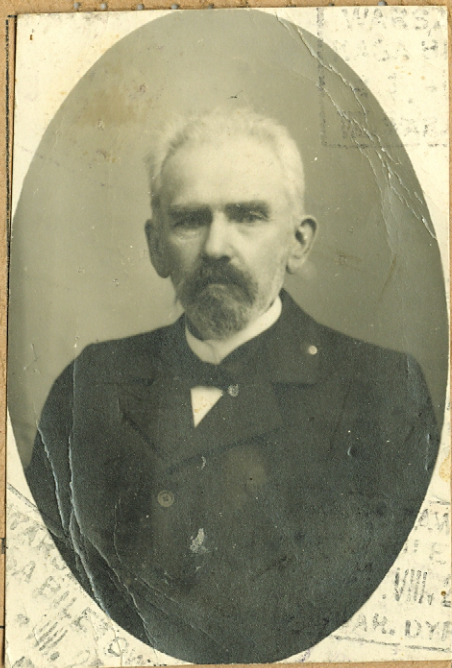


1). Bilet służy tylko na przejazd między dwiema stacjami wskazanymi i dla osoby wymienionej w bilecie, oraz jest nieważny bez fotografii i podpisu właściciela.

2). Bilet uprawnia do jazdy w wagonie tej klasy, do której został wydany, pociągami osobowymi i mieszanymi, w pociągach zaś pociągach jedynie za każdorazową dopłatą taryfową, ustanowioną dla tych pociągów, o ile w tym względzie nie zostaną zaprowadzone pewne ograniczenia.

3). Przejazd w klasie wyższej, aniżeli ta jest wskazana na bilecie, dozwala się za każdorazową dopłatą różnicy cen biletów, według taryfy dla jednorazowych przejazdów.

4). Jeśli z biletu korzysta inna niż wymieniona w nim osoba, bilet ten kolej odbiera, bez zwrotu zań należności. Nieprawny posiadacz uważany jest za jadącego bez biletu,



Odbić stempel tuszowy z nazwą stacji i datą.